

## Autre services de l'AdN 93:

### POLE D'HEBERGEMENT D'URGENCE

38/40 rue Salvador Allendé  
93800 Epinay-sur-Seine  
01 48 22 10 28  
Orientation SIAO

### POLE INSERTION

50, rue des Alliés  
93800 Epinay sur Seine  
01 49 71 35 24  
Orientation SIAO

### POLE LOGEMENT

125, route de Saint-Leu  
93800 Epinay Sur Seine  
01 48 22 24 42

### EQUIPE MOBILE

06 22 36 01 13  
06 29 81 03 31  
contact.em@adn93-asso.org

### ETUDES FORMATION PREVENTION

21, rue du Château d'Eau  
75010 Paris  
01 42 39 99 61

## ACCUEIL DE JOUR

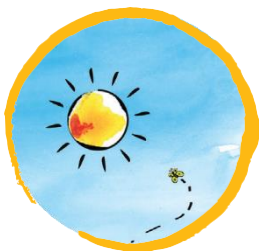
10, rue Fontaine  
93200 Saint-Denis  
01 55 87 02 11  
accueildejour@adn93-asso.org

### Pour s'y rendre:

Métro 13: « **Saint-Denis – Basilique** »  
Tramway 1 et 5 : « **Place du Marché** »  
Tramway 8 : « **Gare de St-Denis** »  
Gare SNCF et RER : « **Saint-Denis** »  
Bus : « **Place du Marché** »

## ACCUEIL DE JOUR

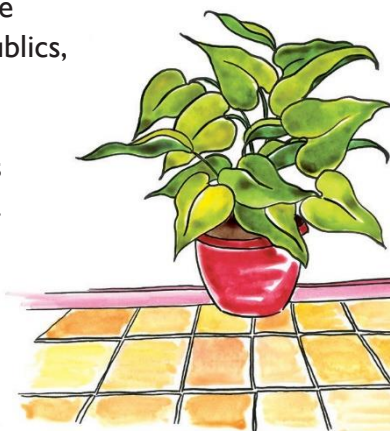
Saint-Denis



## L'Amicale du Nid

L'Amicale du nid est une association nationale. elle développe des actions solidaires destinées en tout premier lieu aux personnes concernées par le système prostitutionnel.

Reconnu et financé par les services publics, l'Accueil de Jour est animé par des professionnels de l'action sociale.



## L'Accueil de Jour est un service de l'Amicale du Nid 93

Il reçoit des femmes majeures seules ou accompagnées de leur-s enfant-s, originaires de Seine-Saint-Denis et en situation de parcours résidentiel très précaire.

Il est ouvert du lundi au vendredi en journée, et également en soirée et les samedis lors de la période hivernale.

### Son équipe est composée de :

- ⑥ 1 chef-fe de service,
- ⑥ 3 techniciens-ennes d'intervention en urgence sociale,
- ⑥ 2 travailleurs-euses sociaux-ales,
- ⑥ 1 éducateur-trice de jeunes enfants

### Elle propose:

- ⑥ Des services de première nécessité (petite restauration, accès à des douches, possibilité de laver et repasser du linge),
- ⑥ Des activités et un soutien destinés aux mères et leur(s) enfants,
- ⑥ Des temps de partage, de convivialité et des activités éducatives,
- ⑥ Des informations et des conseils pratiques,
- ⑥ Des soutiens à l'insertion sociale.

## Renseignements pratiques

### Accueil du public:

→ **Lundi**  
9h30 à 12h30  
13h30 à 16h45

→ **Mardi**  
9h30 à 12h30  
13h30 à 16h45

→ **Mercredi**  
9h30 à 12h30  
13h30 à 17h15

→ **Judi**  
9h30 à 12h30

→ **Vendredi**  
9h30 à 14h15

