

Autre services de l'AdN 93:

POLE D'HEBERGEMENT D'URGENCE

38/40 rue Salvador Allendé
93800 Epinay-sur-Seine
01 48 22 10 28
Orientation SIAO

POLE INSERTION

50, rue des Alliés
93800 Epinay sur Seine
01 49 71 35 24
Orientation SIAO

POLE LOGEMENT

125, route de Saint-Leu
93800 Epinay Sur Seine
01 48 22 24 42

EQUIPE MOBILE

06 22 36 01 13
06 29 81 03 31
contact.em@adn93-asso.org

ETUDES FORMATION PREVENTION

21, rue du Château d'Eau
75010 Paris
01 42 39 99 61

ACCUEIL DE JOUR

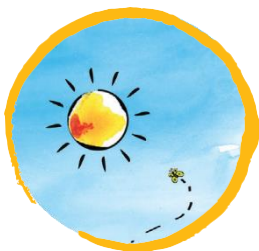
10, rue Fontaine
93200 Saint-Denis
01 55 87 02 11
accueildejour@adn93-asso.org

Pour s'y rendre:

Métro 13: « **Saint-Denis – Basilique** »
Tramway 1 et 5 : « **Place du Marché** »
Tramway 8 : « **Gare de St-Denis** »
Gare SNCF et RER : « **Saint-Denis** »
Bus : « **Place du Marché** »

ACCUEIL DE JOUR

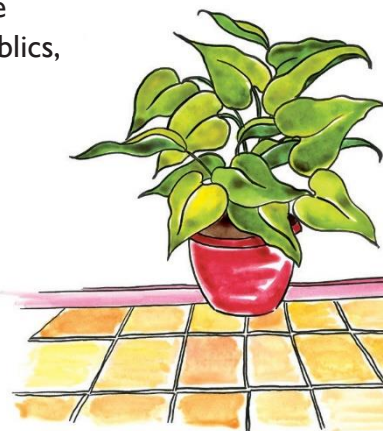
Saint-Denis



L'Amicale du Nid

L'Amicale du nid est une association nationale. elle développe des actions solidaires destinées en tout premier lieu aux personnes concernées par le système prostitutionnel.

Reconnu et financé par les services publics, l'Accueil de Jour est animé par des professionnels de l'action sociale.



L'Accueil de Jour est un service de l'Amicale du Nid 93

Il reçoit des femmes majeures seules ou accompagnées de leur-s enfant-s, originaires de Seine-Saint-Denis et en situation de parcours résidentiel très précaire.

Il est ouvert du lundi au vendredi en journée, et également en soirée et les samedis lors de la période hivernale.

Son équipe Jour est composée de :



3 techniciens-ennes d'intervention en urgence sociale,
2 travailleurs-euses sociaux-ales,
1 éducateur-trice de jeunes enfants

Son équipe Soir est composée :



1 coordinateur-riche
2 techniciens-enne d'intervention en urgence sociale

Elles proposent:



Des services de première nécessité (prestations alimentaires, accès à des douches, possibilité de laver et repasser du linge),



Des activités et un soutien destinés aux mères et leur(s) enfants,



Des temps de partage, de convivialité et des activités éducatives,



Des informations et des conseils pratiques,



Des soutiens à l'insertion sociale.

Renseignements pratiques

Accueil du public :

Lundi

9h30 à 12h30
13h30 à 16h45
17h30 à 20h30

Mardi

9h30 à 12h30
13h30 à 16h45
17h30 à 20h30

Mercredi

9h30 à 12h30
13h30 à 16h45
17h30 à 20h30

Jedi

9h30 à 12h30
17h30 à 20h30

Vendredi

9h30 à 14h15
15h à 17h00
18h à 20h30

Samedi

11h00 à 14h
15h00 à 18h00

