

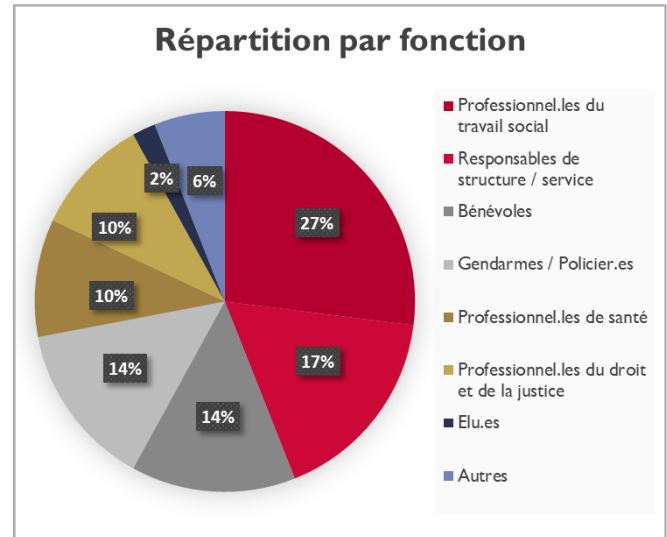
DIAGNOSTIC POUR LA LUTTE CONTRE LA PROSTITUTION, LE PROXÉNÉTISME ET LA TRAITE DES ÊTRES HUMAINS AUX FINS D'EXPLOITATION SEXUELLE EN MAINE-ET-LOIRE - SYNTHÈSE

En 2018, la Préfecture de Maine-et-Loire a mandaté l'Amicale du Nid pour conduire un diagnostic départemental de la prostitution.

Ce diagnostic s'inscrit dans le cadre de l'application de la loi du 13 avril 2016 visant à renforcer la lutte contre le système prostitutionnel et à accompagner les personnes prostituées.

L'étude a été menée en partenariat avec la Direction Départementale de la Cohésion Sociale (Déléguée départementale aux droits des femmes) entre novembre 2018 et mai 2019. Elle précède l'installation de la commission départementale de lutte contre la prostitution, le proxénétisme et la traite des êtres humains, instance chargée de la mise en œuvre de la loi.

240 professionnel.les et bénévoles de Maine-et-Loire ont répondu au questionnaire en ligne et/ou été rencontrés en entretien



La méthodologie

- Un diagnostic partagé avec des professionnel.les et bénévoles du département : diffusion d'un questionnaire en ligne, 21 entretiens semi-directifs
- Une analyse quantitative et qualitative des annonces Internet de prostitution affichées en Maine-et-Loire
- Une revue de presse

➔ Ce diagnostic ne prétend pas être exhaustif. Il met en lumière une partie de la réalité du système prostitutionnel en Maine-et-Loire, via le prisme d'acteurs.trices de terrain et des annonces Internet.

Premières bases pour une quantification

- **57% des professionnel.les et bénévoles interrogés déclarent avoir déjà identifié, été témoin ou eu connaissance de situations ou de risques de prostitution.**
Les éléments fournis par ces acteurs.trices permettent de poser **l'hypothèse de 278 personnes a minima concernées par la prostitution**, dont au moins **216 personnes en situation de prostitution probable ou avérée** sur les trois dernières années (2016-2017-2018).
- **535 annonces d'offre prostitution** ont été répertoriées sur 37 sites Internet.
En tenant compte d'un taux de doublon estimé à 29%, nous pouvons émettre l'hypothèse de **380 personnes en situation de prostitution via Internet** au moment de notre étude (décembre 2018 à avril 2019).

Principaux lieux et formes de prostitution identifiés en Maine-et-Loire

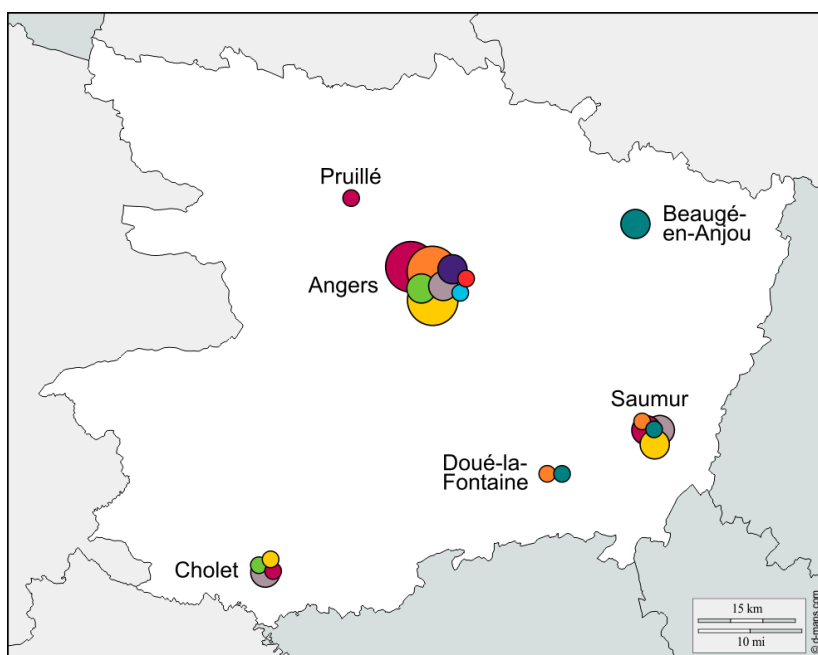
La prostitution est en majorité discrète.

Elle se concentre surtout dans des appartements, maisons et hôtels, via Internet.

On la trouve aussi dans : des bars à hôtesses et des salons de massage.

25% des situations identifiées concernent des actes sexuels en échange d'une contrepartie non-financière (biens ou services, dont hébergement).

Peu de prostitution visible : des situations ont été identifiées dans des rues et le long de routes du département.



Au moins 1 personne en situation de prostitution
4 à 8 personnes
22 à 27 personnes
31 personnes



Route / Rue



Appartement ou maison



Hôtel



Cave



Bar / club



Salon de massage



Contre biens ou services (dont hébergement)



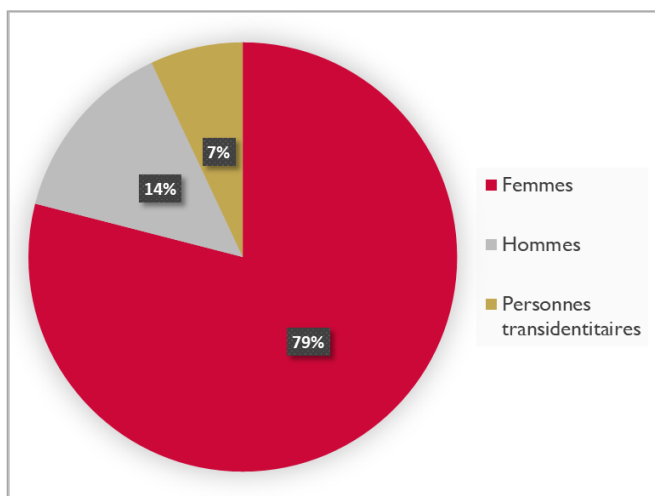
Via Internet



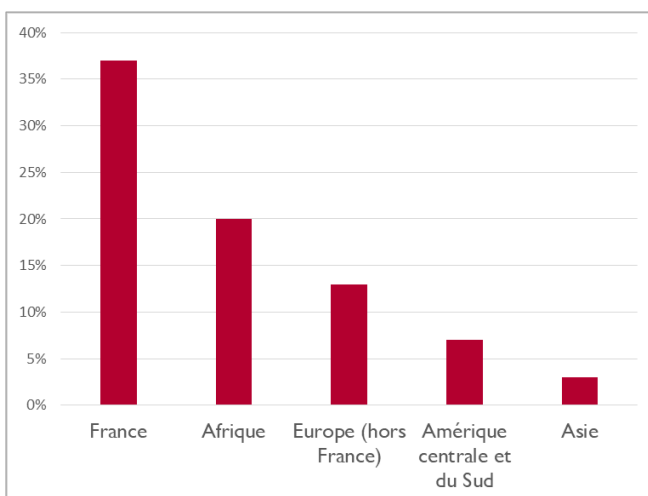
Forme(s) de prostitution inconnue(s)

Les personnes en situation de prostitution identifiées

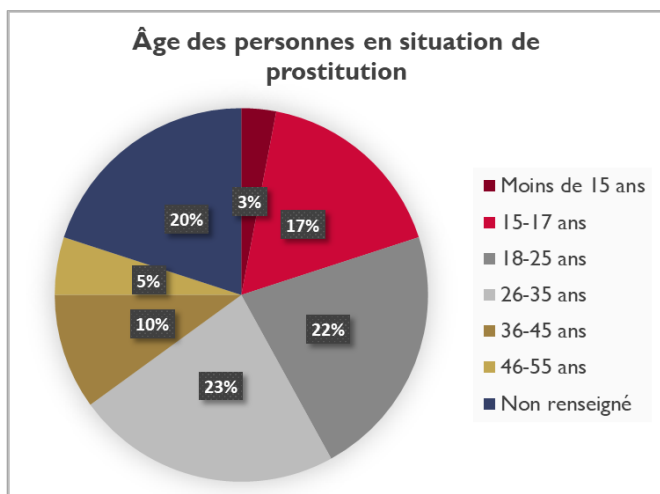
Une très grande majorité de femmes : 79%



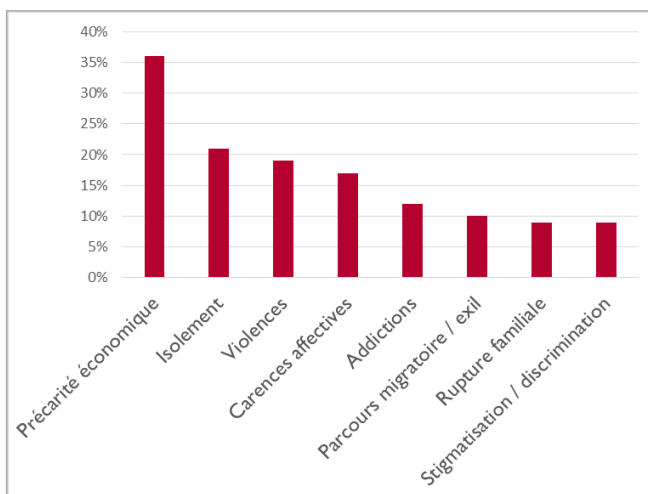
Une identification assez équilibrée entre personnes françaises et étrangères



Une inquiétude sur la prostitution des plus jeunes : 42% de 25 ans ou moins, 20% de mineur.es



Les principaux facteurs de vulnérabilité repérés dans les parcours de vie



Focus sur la prostitution des étudiant.es

La prostitution des étudiant.es ne diffère pas en soi du reste du système prostitutionnel, mais elle suscite des interrogations particulières de la part des acteurs.trices locaux. Un questionnaire a été diffusé aux mois de février et mars 2019 aux étudiant.es de l'Université d'Angers, en partenariat avec l'UNEF.

Sur 109 répondant.es :

- 5 ont déclaré avoir déjà été en situation de prostitution
- 9 ont déclaré connaître des personnes en situation de prostitution dans leur entourage

Les autres acteurs du système prostitutionnel en Maine-et-Loire : clients-prostituteurs et proxénètes

Clients-prostituteurs

Une étude de 59 annonces de demande de prostitution sur un site de petites annonces généraliste (g-trouve.com) nous permet d'illustrer la présence de clients dans des localités variées du département, y compris en zone rurale.

Proxénétisme et traite des êtres humains à des fins d'exploitation sexuelle

Le diagnostic met en lumière la présence de proxénètes et de réseaux de traite des êtres humains en Maine-et-Loire. Les faits constatés sont de plusieurs ordres :

- **Des réseaux chinois et sud-américains**, organisant des « sex-tours » via Internet
- **Des réseaux d'Europe de l'Est et d'Afrique sub-saharienne** présents de manière ponctuelle dans les rues et sur les routes du département
- **Des réseaux organisant la prostitution de mineur.es**, français.es et étranger.es, filles et garçons
- **Du proxénétisme dans des bars à hôtesse, clubs et salons de massage**
- Des alertes sur du **proxénétisme hôtelier**
- Du proxénétisme **dans le cadre de violences conjugales**

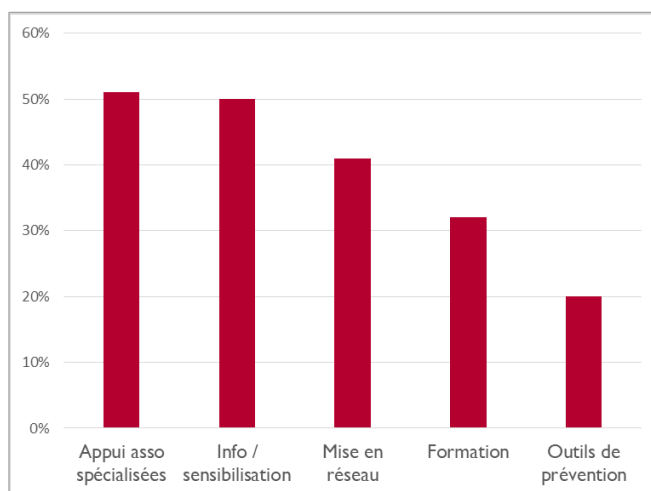
Sources : entretiens, questionnaire en ligne, revue de presse

Des partenaires en demande de soutien, de formation et d'information

Des professionnel.les et bénévoles peu outillé.es :

- **73%** des répondant.es au questionnaire en ligne s'estiment insuffisamment outillé.es.
- **78%** n'ont jamais suivi de formation sur le système prostitutionnel.

Les principaux besoins exprimés :



Pistes de réflexion, pistes d'action

