

SIÈGE DE L'ASSOCIATION

📍 21, rue du Château d'Eau - 75010 Paris
☎ 01 42 52 56 40
✉ contact@adn-asso.org

ORGANISME DE FORMATION

✉ formation@adn-asso.org

L'AMICALE DU NID EST PRÉSENTE DANS 16 DÉPARTEMENTS

13 BOUCHES-DU-RHÔNE

📍 60 boulevard Baille - 13006 Marseille
☎ 04 91 29 77 00
✉ contact@amicaledunid13.org

Prévention, sensibilisation, formation
Mission mineur-es
Aller-vers
Accueil, accueil de jour
Accompagnement social global
Hébergement

22 CÔTES-D'ARMOR

📍 Saint-Brieuc
☎ 06 13 30 93 19
✉ bretagne@adn-asso.org

Prévention, sensibilisation, formation
Aller-vers
Accueil
Accompagnement social global

29 FINISTÈRE

📍 33 rue Jean Macé - 29200 Brest
☎ 06 35 47 60 33
✉ bretagne@adn-asso.org

Prévention, sensibilisation, formation
Accueil
Aller-vers
Accompagnement social global
Mission mineur-es

31 HAUTE-GARONNE

📍 52 blvd Déodat de Séverac - 31300 Toulouse
☎ 05 34 41 57 60
✉ contact@amicaledunid31.fr

Prévention sensibilisation, formation
Mission mineur-es
Aller-vers
Accueil
Accompagnement social global

34 HÉRAULT

📍 3 rue Anatole France - 34000 Montpellier
☎ 04 67 58 13 93
✉ contact@lababotte.org

Prévention, sensibilisation, formation
Mission mineur-es
Aller-vers
Accueil
Accompagnement social global
Hébergement
Logement accompagné

35 ILLE-ET-VILAINE

📍 7 bis boulevard de la Tour d'Auvergne - 35000 Rennes
☎ 06 13 30 93 19
✉ bretagne@adn-asso.org

Prévention, sensibilisation, formation
Mission mineur-es
Aller-vers
Accueil
Accompagnement social global

38 ISÈRE

📍 9 rue Raoul Blanchard - 38000 Grenoble
☎ 04 76 43 01 66
✉ contact@adnaura.fr

Sensibilisation, formation
Aller-vers
Accueil, accueil de jour
Accompagnement social global

56 MORBIHAN

📍 Notamment Vannes et Lorient
☎ 06 35 47 60 33
✉ bretagne@adn-asso.org

Prévention, sensibilisation, formation
Accueil
Aller-vers
Accompagnement social global
Mission mineur-es

69 RHÔNE

📍 29 rue St Jean de Dieu, Technopark, Bât B - 69007 Lyon
☎ 04 78 27 28 20
✉ contact@adnaura.fr

Prévention, sensibilisation, formation
Mission mineur-es
Aller-vers
Accueil, accueil de jour
Accompagnement social global
Atelier d'adaptation à la vie active
Hébergement

73 SAVOIE

📍 Chambéry
☎ 04 76 43 01 66
✉ contact@adnaura.fr

Mission mineur-es

75 PARIS

📍 103, rue La Fayette - 75010 Paris
☎ 01 42 02 38 22
✉ amicaledunid.paris@adn75.fr

Prévention, sensibilisation, formation
Mission mineur-es
Aller-vers
Accueil
Accompagnement social global
Hébergement

77 SEINE-ET-MARNE

📍 Champs-sur-Marne
☎ 01 41 68 20 28
✉ contact.mm77@adn93-asso.org

Mission mineur-es

78 YVELINES

📍 Guyancourt et Poissy
☎ 07 69 79 14 57
✉ permanence.sociale@adn78.fr

Prévention, sensibilisation, formation
Accueil
Accompagnement social global

92 HAUTS-DE-SEINE

📍 83 bis, rue de Varsovie - 92700 Colombes
☎ 01 47 60 00 78
✉ contact@adn92.fr

Prévention, sensibilisation, formation
Accueil
Accompagnement social global
Atelier d'adaptation à la vie active
Hébergement

93 SEINE-SAINT-DENIS

📍 11/13 rue Félix Merlin - 93800 Epinay-sur-Seine
☎ 01 41 68 20 28
✉ amicaledunid93@adn93-asso.org

Prévention, sensibilisation, formation
Mission mineur-es
Aller-vers
Accueil, accueil de jour
Accompagnement social global
Hébergement
Logement accompagné

93 VAL-D'OISE

📍 Cergy-Pontoise et Sarcelles
☎ 07 67 29 47 54
✉ permanence.sociale@adn95.fr

Prévention, sensibilisation, formation
Accueil
Mission mineur-es à Cergy (ouverture 2023)
Accompagnement social global



L'AMICALE DU NID

PARIS

Prévention, sensibilisation, formation
Mission mineur-es
Aller-vers
Accueil, Accompagnement social global
Hébergement



Fondée en 1946, association nationale laïque à but non lucratif (loi de 1901), reconnue d'intérêt général

WWW.AMICALEDUNID.ORG
103 rue La Fayette - 75010 PARIS
01-42-02-38-22

NOS VALEURS

L'Amicale du Nid est une association indépendante de tout parti ou de toute organisation. Son engagement est porté par les valeurs de **dignité** de la personne humaine, d'**égalité** entre les êtres humains, de **liberté** et de **solidarité** envers les plus vulnérables de nos sociétés.



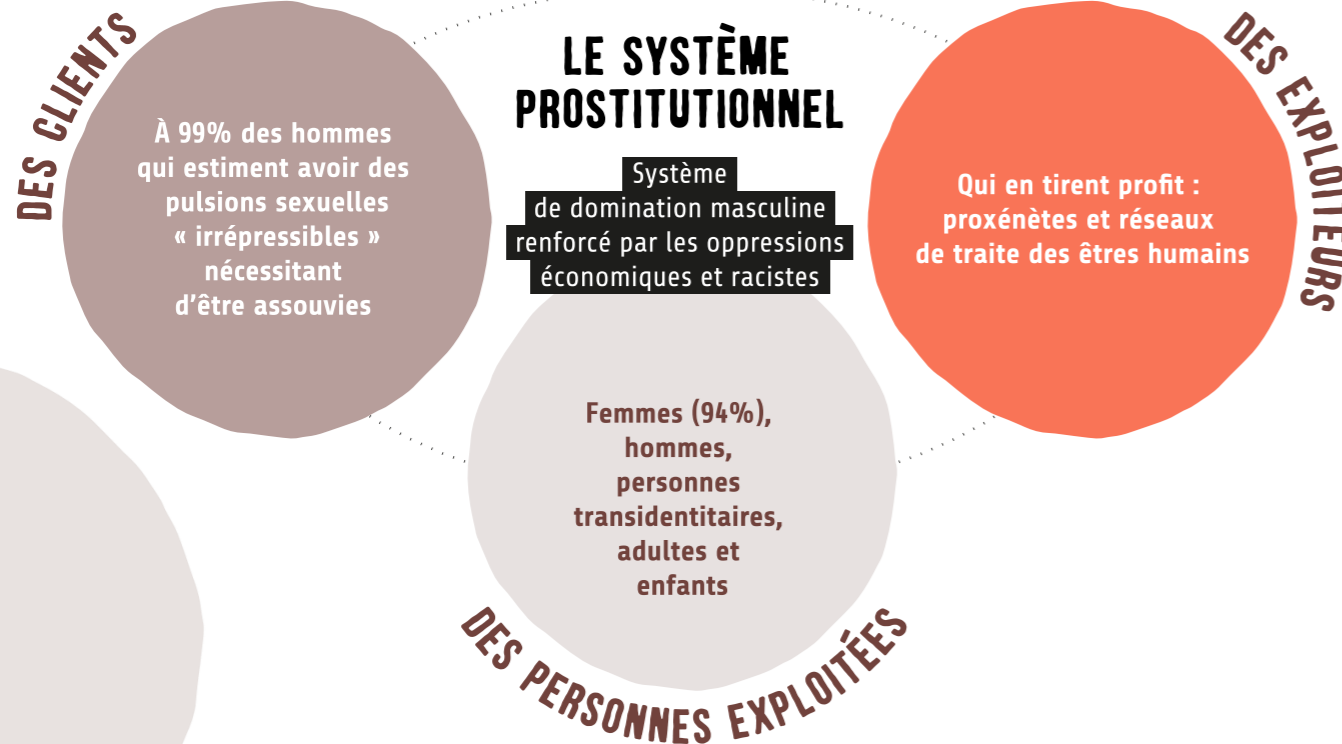
NOS PRINCIPES

- L'**égalité** entre les femmes et les hommes ;
- L'**abolitionnisme** du système prostitutionnel ;
- La **non-patrimonialité** du corps humain, qui ne peut être considéré comme un bien ou comme une marchandise ;
- Le **refus de toute forme de discrimination** ;
- Une **action non-violente**.

L'Amicale du Nid s'appuie sur une pensée féministe laïque et universaliste qui a pour but la fin de l'assujettissement des femmes à la domination masculine. Elle refuse que les droits des femmes soient considérés à l'aune de leurs particularités religieuses ou culturelles.

L'**Amicale du Nid** ne laisse la place ni à une conception moraliste restrictive et puritaine de la sexualité, ni à une complaisance vis-à-vis de toutes formes de violences sexistes et sexuelles, de marchandisation des corps et d'érotisation de la violence : la sexualité s'inscrit dans le désir réciproque, égalitaire et la liberté. Elle rejette toute conception de « bienfaisance » ou « caritative » de l'action sociale. L'accueil et l'accompagnement des personnes par des professionnel·les, quelles que soient leur situation, leurs demandes et leur temporalité, en s'appuyant sur leurs expériences et leurs compétences.

NOTRE ANALYSE DU SYSTÈME PROSTITUTIONNEL



Plaidoyer

Diffuser les principes d'égalité entre les femmes et les hommes, défendre les droits des victimes du système prostitutionnel, défendre le modèle abolitionniste, l'améliorer en France, le diffuser en Europe et à l'international, changer le regard social sur la prostitution.

Le public

- Personnes en situation de prostitution, mineur·es ou majeur·es, françaises ou étrangères, qu'elles soient des femmes, des personnes transidentitaires ou des hommes ;
- Personnes en risque d'être captées par le système prostitutionnel ;
- Professionnel·les agissant auprès de personnes mineures ou majeures susceptibles d'être en situation de prostitution ou en risque de l'être ;
- Jeunes avec ou sans vulnérabilités spécifiques
- Enfants de femmes en situation de prostitution ou l'ayant été, en tant que co-victimes des violences vécues par leurs mères ;
- Parents, qu'ils soient en situation de prostitution ou parent d'enfant en situation de prostitution ;
- Aux femmes victimes de violences sexistes et sexuelles dont les violences conjugales



NOS ACTIONS



ALLER-VERS

Dans l'espace public ou numérique l'aller-vers s'opère « là où sont et où en sont les personnes » en situation de prostitution pour créer et maintenir des liens avec elles.

PRÉVENTION

S'adresse aux personnes, enfants et adultes, avec vulnérabilités spécifiques ou pas. Elle vise la promotion de l'égalité filles-garçons et femmes-hommes, un changement de représentation relative au système prostitutionnel, la prévention du devenir acheteur d'acte sexuel ou exploiteur (proxénétisme ou réseau de traite), ou personne captée par le système prostitutionnel.

SENSIBILISATION ET FORMATION

S'adressent aux professionnel·les en relation avec des enfants et/ou des adultes susceptibles d'être victimes du système prostitutionnel. Par ailleurs une sensibilisation du grand public sur ce qu'est la prostitution est développée pour changer le regard sur celles et ceux qui en sont victimes.

ACCUEIL

Adapté et évolutif, le premier accueil peut être individuel ou collectif. Il permet de rassurer, éventuellement de faire émerger une demande, de proposer un accompagnement ou une orientation vers des partenaires. Il peut aussi concerner les enfants des personnes victimes qui sont pris en compte dans ce cadre.

MISSION MINEUR·ES

Propose un co-accompagnement spécifique des mineur·es en risque ou en situation de prostitution aux côtés de la Protection de l'enfance et de la Justice. Ces missions proposent un étayage auprès des professionnel·les qui accompagnent les victimes. Certaines missions proposent aussi un accompagnement des parents.

ACCOMPAGNEMENT SOCIAL GLOBAL

L'accompagnement social global, **avec ou sans hébergement**, intègrent toutes les dimensions du processus d'émancipation du système prostitutionnel. Cet accompagnement peut comprendre un support juridique, un accès à la réduction des risques, des dommages et aux soins, un soutien à l'**insertion socio-professionnelle**, notamment par un stage au sein de l'un de nos ateliers d'adaptation à la vie active (AAVA), un parcours de sortie de la prostitution (PSP) et un soutien à **la parentalité**.

PARCOURS DE SORTIE DE LA PROSTITUTION

Parcours, instauré par la loi du 13 avril 2016, proposé à toute personne victime de prostitution, de proxénétisme ou de traite des êtres humains à des fins d'exploitation sexuelle qui manifeste son souhait de sortir de la prostitution et de s'inscrire dans une insertion socio-professionnelle.